

Building & Structure Kit

Instructions

Ensemble Bâtiments et Structures

Instructions

Juego de Construcción y Estructura

Instrucciones



SCENEARAMA™

Project Base & Backdrop sold separately
Base de Projets & Toile de Fond vendus séparément
Proyecto Base & Telón de Fondo vendido por separado

WARNING: Sharp objects! Choking Hazard! Small parts. Not intended for children under 3 yrs. Adult supervision required.

AVERTISSEMENT: Objets pointus! Danger d'étranglement! Petites pièces. Pas recommandé pour les enfants de moins de 3 ans. Supervision d'un adulte requise.

ADVERTENCIA: ¡Objetos puntiagudos! ¡Peligro de ahogarse! Partes pequeñas. No diseñado para el uso de niños menores de 3 años. Supervisión de un adulto requerida.

CAUTION: Cutting tools recommended. Use with care.

MISE EN GARDE: Outils de coupe recommandés. Utiliser avec précaution.

PRECAUCIÓN: Herramientas cortantes recomendadas. Utilizar con cuidado.

MODELING AND CARE INFORMATION: This kit suggests the use of products that may stain or cause damage. Take care to cover project area and clothing appropriately. Follow recommendations for use and clean up.

RENSEIGNEMENTS SUR LA MODÉLISATION ET L'ENTRETIEN: Cet ensemble suggère l'utilisation de produits qui peuvent tacher ou causer des dommages. Prenez soin de couvrir la zone de projet et les vêtements en conséquence. Suivez les recommandations d'utilisation et de nettoyage.

INFORMACIÓN SOBRE MODELADO Y CUIDADO: Este juego sugiere el uso de productos que pueden desteñir o causar daños. Se debe tener la precaución de proteger el área del proyecto y la ropa adecuadamente. Se deben seguir las recomendaciones de uso y limpieza.

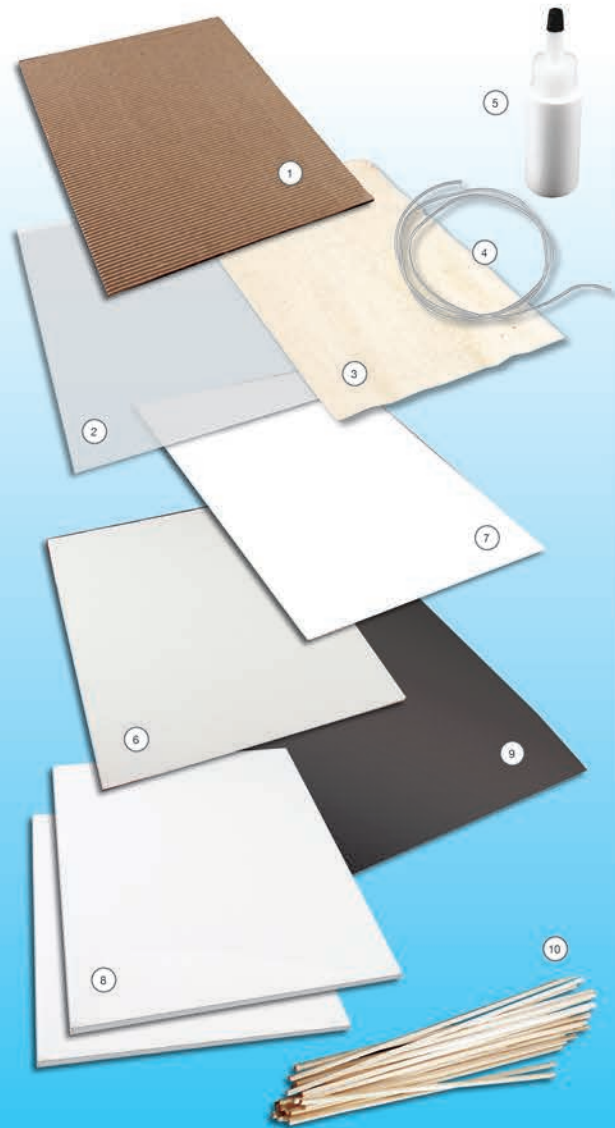
Store above 32° F / Conserver au-delà de 0° C / Conserve a una temperatura superior a 0° C



Manufactured by / Fabriqué par / Fabricado por
WOODLAND SCENICS®
PO Box 98, Linn Creek, MO 65052 • woodlandscenics.com

XINSTSP4130T
E7 ©2011 O CO

Kit Contents • Contenu de l'Ensemble • Contenido del Juego



- | | |
|------------------|-----------------------------|
| 1. Ribbed Board | 6. White Plastic |
| 2. Clear Plastic | 7. Construction Board |
| 3. Project Cloth | 8. Project Boards (2 pcs) |
| 4. Project Wire | 9. Black Paper |
| 5. Project Glue™ | 10. Project Sticks (10 pcs) |

Suggested Tools: ruler, scissors, hobby knife

- | | |
|--------------------------|-------------------------------|
| 1. Panneau Nervuré | 6. Plastique Blanc |
| 2. Plastique Transparent | 7. Panneau de Construction |
| 3. Tissu de Projet | 8. Panneaux de Projet (2 pcs) |
| 4. Fil de Projet | 9. Papier Noir |
| 5. Colle de Projet | 10. Bâtons de Projet (10 pcs) |

Outils Suggérés: règle, ciseaux, couteau hobby

- | | |
|--------------------------|-----------------------------------|
| 1. Cartón Corrugado | 7. Cartón de Construcción |
| 2. Plástico Transparente | 8. Cartones del Proyecto (2 pzs) |
| 3. Paño del Proyecto | 9. Papel Negro |
| 4. Cables del Proyecto | 10. Palitos del Proyecto (10 pzs) |
| 5. Pegamento | |
| 6. Plástico Blanco | |

Herramientas Sugeridas: regla, tijeras, cuchilla de artesano

BUILDING & STRUCTURE KIT

Use this kit to create buildings, cabins, missions, tepees, bridges and other structures. Use the instructions, materials and your imagination to build any structure!

IMPORTANT: READ THROUGH INSTRUCTIONS COMPLETELY to understand the basic concepts. There are hundreds of ways to build any scene, so you need to **PLAN AHEAD** to make the most of the materials. Have fun and use your imagination!

1. Draw and Cut Building Pattern

- Draw pattern on Project Board (Fig. 1).
- Using a hobby knife, cut out building walls.

2. Cut Windows and Doors

- Cut out windows and doors (Fig. 2a).
- For hinged doors or shutters: Cut three sides of Project Board all the way through. Cut the last side, but leave bottom paper layer intact. Turn board over and push open gently (Fig. 2b).

3. Notch Walls for Assembly

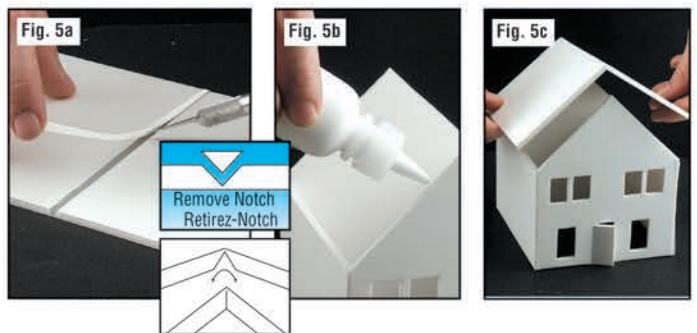
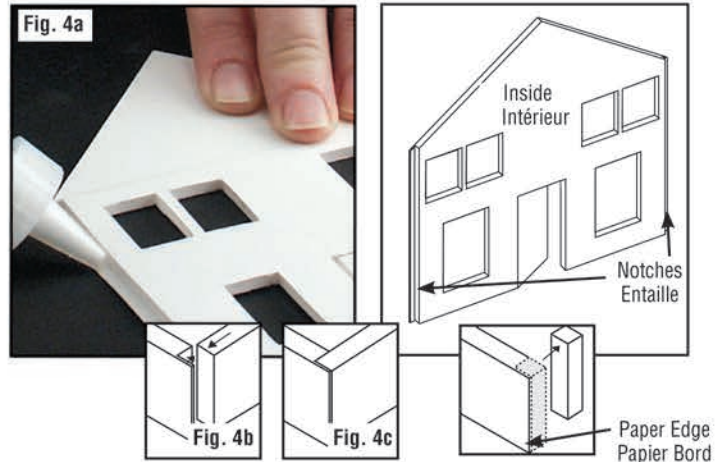
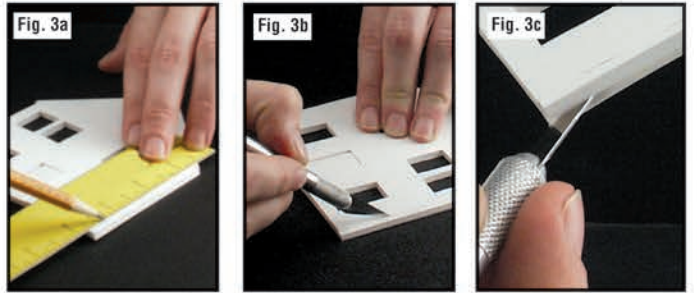
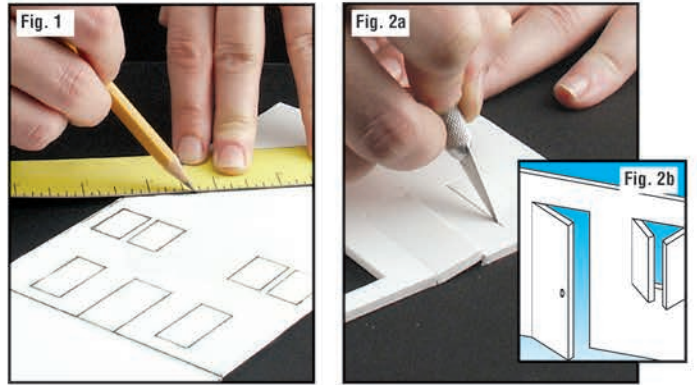
- Along inside edge of front wall and back wall, measure and mark 1/8" from edge (Fig. 3a).
- Using a hobby knife, score through top layer of paper and foam creating a notch. Do not cut through bottom layer of paper. (Fig. 3b)
- From the side, cut foam and top layer of paper, then remove (Fig. 3c).

4. Assemble Walls

- Apply Project Glue along notches (Fig. 4a).
- Assemble walls (Fig. 4b and 4c).

5. Add Roof

- Cut roof from Project Board.
- Cut "V" notch to make pitch of roof (Fig. 5a).
- Apply Project Glue along notch and bend roof inward.
- Use Project Glue to attach roof to building (Fig. 5b and 5c).
- If needed, secure building with rubber bands while drying.



ENSEMBLE BÂTIMENTS ET STRUCTURES

Utiliser ce kit pour créer des bâtiments, des cabanes, des missions, des tentes amérindiennes, des ponts et autres structures. Utiliser les instructions, les matériaux et un peu d'imagination pour construire une autre structure!

IMPORTANT: LIRE ATTENTIVEMENT LA TOTALITÉ DES INSTRUCTIONS pour comprendre les concepts de base. Il existe des centaines de façons de construire une scène, donc **IL FAUT PRÉVOIR À L'AVANCE** pour tirer le plus grand profit possible des matériaux. Amusez-vous et laissez libre cours à votre imagination!

1. Dessiner et Découper un Patron de Bâtiment

- Dessiner un patron sur un panneau de projet (Fig. 1).
- À l'aide d'un couteau hobby, découper les murs du bâtiment.

2. Découper les Fenêtres et les Portes

- Découper les fenêtres et les portes (Fig. 2a).
- Pour les portes à charnière ou les volets : Découper trois côtés du panneau de projet sur toute une longueur. Découper le dernier côté en laissant la couche de papier inférieure intacte. Retourner le panneau et pousser délicatement comme pour ouvrir une porte (Fig. 2b).

3. Faire des Encoches Dans les Murs pour Préparer l'Assemblage

- Le long des bords des murs avant et arrière, mesurer et faire une marque à 3.1 mm du bord (Fig. 3a).
- À l'aide d'un couteau hobby, entailler les couches de papier et de mousse supérieures pour créer une rainure. Ne pas couper la couche de papier inférieure. (Fig. 3b)
- Du côté, découper la mousse et la couche de papier supérieure puis les retirer (Fig. 3c).

4. Assembler les Murs

- Appliquer la colle de projet le long des rainures (Fig. 4a).
- Assembler les murs (Fig. 4b et 4c).

5. Ajouter le Toit

- Découper le toit dans le panneau de projet.
- Découper un « V » pour fabriquer la pente de toit (Fig. 5a).
- Appliquer la colle de projet le long des rainures puis incliner le toit vers l'intérieur.
- Utiliser la colle de projet pour attacher le toit au bâtiment (Fig. 5b et 5c).
- Au besoin, faire tenir le bâtiment avec des élastiques durant le séchage.

JUEGO DE CONSTRUCCIÓN Y ESTRUCTURA

Use este kit para crear edificaciones, cabañas, misiones, tipis, puentes y otras estructuras. ¡Use las instrucciones, materiales y su imaginación para construir una estructura!

IMPORTANTE: LEA LAS INSTRUCCIONES COMPLETAS para comprender los conceptos básicos. Existen muchas maneras de construir cualquier escena, por esa razón, **PLANIFIQUE POR ADELANTADO** para aprovechar los materiales al máximo. ¡Diviértase y use su imaginación!

1. Cómo Dibujar y Recortar el Patrón de una Edificación

- Dibuje el patrón en el Cartón del Proyecto (Fig. 1).
- Recorte las paredes de la edificación con un cuchillo para manualidades.

2. Como Recortar las Ventanas y las Puertas

- Recorte las ventanas y las puertas (Fig. 2a).
- Para puertas o postigos con bisagras: recorte completamente tres lados del Cartón del Proyecto. Corte el lado restante pero deje intacta la capa inferior de papel. Dé vuelta el cartón y abra suavemente la puerta o postigo (Fig. 2b).

Project Sticks

Make tepees, bridges, towers, doors, ladders, split rail fences and much more.

Make a Bridge

- Sketch design for bridge (Fig. 1).
- Measure and cut Project Sticks (Fig. 2).
- Assemble your bridge and glue together with Project Glue (Fig. 3).

Bâtons de Projet

Fabriquer des tentes amérindiennes, des ponts, des tours, des portes, des échelles, des clôtures en lisse et bien plus encore.

Fabriquer un Pont

- Esquisser un pont (Fig. 1).
- Mesurer et couper des bâtons de projet (Fig. 2).
- Assembler le pont et le coller avec de la colle de projet (Fig. 3).

Palitos del Proyecto

Haga tipis, puentes, torres, puertas, escaleras, cercas de palos y mucho más.

Cómo Hacer un Puente

- Dibuje el diseño del puente (Fig. 1).
- Mida y corte palitos del proyecto (Fig. 2).
- Arme su puente y pegue con pegamento (Fig. 3).

Project Wire

- Label important diorama parts and suspend labels with Project Wire (Fig. 1).
- Make Project Wire straight or curved by smoothing it between your fingers. For angles, bend it into the shape you need.
- Use Project Wire to display project parts (Fig. 2).

Fil de Projet

- Étiqueter les parties importantes du diorama et suspendre les étiquettes avec du fil de projet (Fig. 1).
- Rendre le fil de projet droit ou courbé en le ramollissant entre ses doigts. Pour les angles, façonner la forme nécessaire.
- Utiliser le fil de projet pour présenter des parties du projet (Fig. 2).

3. Cómo Hacer Muecas en las Paredes para el Armado

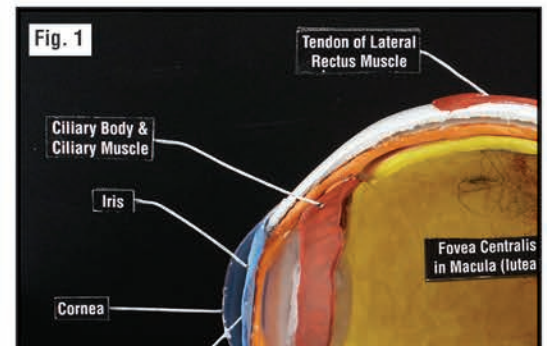
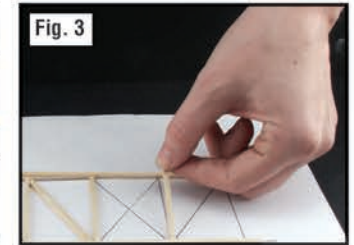
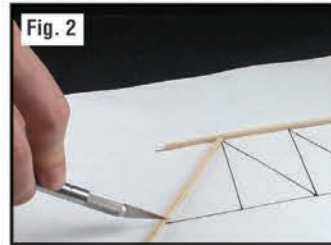
- A lo largo del borde interno de la pared frontal y la posterior mida y marque 3.1 mm desde el borde (Fig. 3a).
- Marque la capa superior de papel y goma eva con un cuchillo para manualidades para crear una muesca. No corte hasta la capa inferior del papel. (Fig. 3b)
- Desde el lateral, corte la goma eva y la capa superior del papel, luego extraiga (Fig. 3c).

4. Armado de Paredes

- Aplique pegamento en las muecas (Fig. 4a).
- Arme las paredes (Fig. 4b y 4c).

5. Agregue el Techo

- Recorte el techo del cartón del proyecto.
- Corte una muesca en forma de "V" para realizar la pendiente del techo (Fig. 5a).
- Aplique pegamento en la muesca y doble el techo hacia adentro.
- Use pegamento para fijar el techo al edificio (Fig. 5b y 5c).
- De ser necesario, asegure el edificio con bandas de goma mientras se seca.



Cables del Proyecto

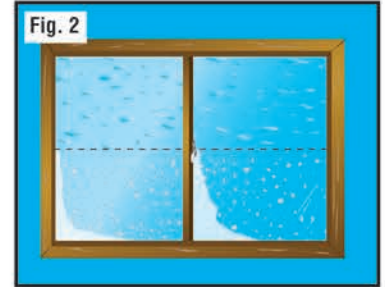
- Etiquete las partes importantes de su diorama y cuelgue las etiquetas con los cables del proyecto (Fig. 1).
- Enderece o curve el cable del proyecto con los dedos. Para hacer ángulos, doble el cable hasta obtener la forma deseada.
- Use el cable del proyecto para mostrar partes del proyecto (Fig. 2).



Clear Plastic

Use paint or markers for stained glass (Fig. 1). Paint on raindrops or snow (Fig. 2) or make plain windows (Fig. 3).

NOTE: Peel protective film from Clear Plastic before use.



Plastique Transparent

Utiliser de la peinture ou des marqueurs pour le vitrail (Fig. 1). Peindre sur des gouttes de pluie ou de la neige

(Fig. 2) ou fabriquer des fenêtres non décorées (Fig. 3).

REMARQUE: Retirer le film protecteur du plastique transparent avant usage.



Plástico Transparente

Use pintura o marcadores para hacer vidrios de colores (Fig. 1). Pinte sobre gotas o nieve (Fig. 2) o haga ventanas lisas (Fig. 3).

NOTA: Despegue la lámina protectora del plástico transparente antes de usarlo.

Other ideas using Project Cloth / Autres idées d'utilisation du Tissu de Projet / Otras ideas para utilizar el Fig. 3 del Proyecto

Project Cloth

Create hammocks, curtains, parachutes, clothes and much more.

Make a Teepee

- Make teepee pattern from scratch paper.
- Trace teepee pattern onto Project Cloth and cut out (Fig. 1).
- Add Native American symbols to cloth using acrylic paint or markers.
- Bundle six Project Sticks. Tie string around one end of Project Sticks and fan other end into circle (Fig. 2).
- Wrap cut cloth around sticks and glue in place (Fig. 3).



Tissu de Projet

Créer des hamacs, des rideaux, des parachutes, des vêtements et bien plus encore.

Fabriquer une Tente Amérindienne

- Fabriquer un patron de tente amérindienne à partir d'un papier brouillon.
- Tracer un patron de tente amérindienne sur un tissu de projet et découper (Fig. 1).
- Ajouter des symboles amérindiens sur le tissu à la peinture acrylique ou au marqueur.
- Enrouler six bâtons de projet. Attacher un fil autour d'une extrémité des bâtons de projet et écarter l'autre extrémité pour former un cercle (Fig. 2).
- Envelopper le tissu découpé autour des bâtons et coller à l'endroit souhaité (Fig. 3).



Paño del Proyecto

Cree hamacas, cortinas, paracaídas, ropa y mucho más.

Cómo Hacer un Tipi

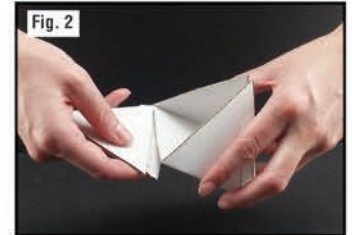
- Haga el patrón del tipi en papel borrador.
- Calque el patrón del tipi en el paño del proyecto y recorte (Fig. 1).
- Agregue símbolos de los indios americanos en el paño con pintura acrílica o marcadores.
- Junte seis palitos del proyecto. Ate una cuerda a uno de los extremos de los palitos del proyecto y despliegue el otro extremo formando un círculo (Fig. 2).
- Use el paño cortado para envolver los palitos y péguelo en su lugar (Fig. 3).

Construction Board

Create buildings, roofs, awnings, castles and much more.

Make a Pyramid

- Trace a pyramid pattern onto Construction Board.
- Cut pattern out (Fig. 1).
- Fold side panels of pyramid up to meet at point and glue together (Fig. 2).
- Wrap cut Project Cloth around the pyramid and glue it in place.
- Paint and let dry.



Panneau de Construction

Créer des bâtiments, des toits, des auvents, des châteaux et bien plus encore.

Fabriquer une Pyramide

- Tracer un patron de pyramide sur un panneau de construction.
- Découper le patron (Fig. 1).
- Plier les panneaux latéraux de la pyramide pour les faire se rejoindre puis les coller ensemble (Fig. 2).
- Enrouler le tissu de projet découpé autour de la pyramide et le coller à l'emplacement souhaité.
- Peindre et laisser sécher.

Cartón de Construcción

Cree edificios, techos, toldos, castillos y mucho más.

Cómo Hacer una Pirámide

- Calque el patrón de la pirámide en el cartón de construcción.
- Recorte el patrón (Fig. 1).
- Doble los paneles laterales de la pirámide hacia arriba hasta que se toquen en la punta y péguelos (Fig. 2).
- Envuelva la pirámide con el paño del proyecto que cortó anteriormente y péguelo en su lugar.
- Pinte y deje secar.

Ribbed Board

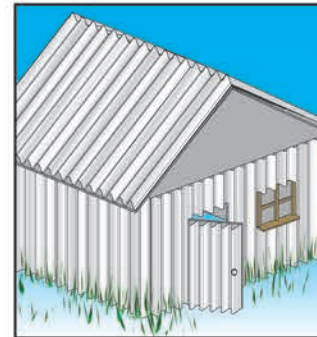
Create building effects, such as corrugated metal buildings, terra-cotta roofs and pillars.

Panneau Nervuré

Créer des effets de construction, tels que des bâtiments en tôle ondulée, des toits en ocre brun et des piliers.

Cartón Corrugado

Cree efectos en edificios, por ejemplo, edificios de metal corrugado, techos de terracota y pilares.



White Plastic

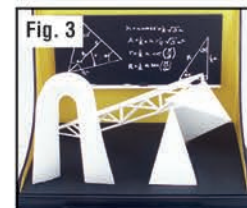
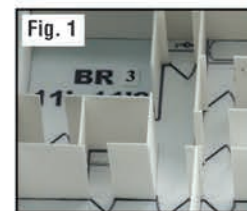
Once you start using the White Plastic, you'll think of hundreds of other uses. Make architectural wall partitions (Fig. 1), ribs of a covered wagon (Fig. 2) or geometric shapes (Fig. 3).

Plastique Blanc

Une fois que l'on commence à utiliser du plastique blanc, on imaginera des centaines d'autres usages. Fabriquer des cloisons architecturales (Fig. 1), des nervures de wagon couvert (Fig. 2) ou des formes géométriques (Fig. 3).

Plástico Blanco

Una vez que usted comienza a utilizar el plástico blanco, se le ocurrirán cientos de usos diferentes. Haga paredes divisorias arquitectónicas (Fig. 1), el armazón de un vagón cubierto (Fig. 2) o formas geométricas (Fig. 3).



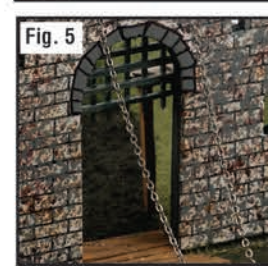
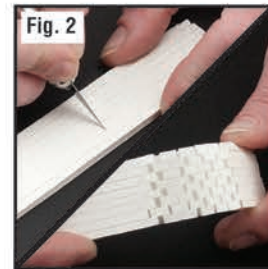
Project Board

Create any type of structure, including castles, log cabins or a covered wagon. Use Project Board for walls, shingle roof and much more.



Make a Castle

- Draw castle walls with brick pattern Project Board (Fig. 1).
- For textured brick, score brick but do not cut through bottom paper layer. Flex Project reveal bricks (Fig. 2).
- For tower, draw brick pattern and paint windows on White Plastic. Roll together, apply Project Glue along seam and hold with rubber bands while drying (Fig. 3 and 4).
- Add a drawbridge made from Project Sticks, and then paint the castle (Fig. 5).
- Add unique details to inside of castle (Fig. 6).



Panneaux de Projet

Créer tout type de structure, y compris des châteaux, des cabanes en rondins ou des wagons couverts. Utiliser le panneau de projet pour les murs, un toit de bardeaux et bien plus encore.

Fabriquer un Château

- Dessiner des murs de châteaux avec des patrons de briques sur le panneau de projet (Fig. 1).
- Pour une texture de brique, marquer le patron en brique mais ne pas découper la couche de papier inférieure. Plier le panneau de projet pour révéler les briques (Fig. 2).
- Pour la tour, dessiner un patron de brique et peindre les fenêtres sur du plastique blanc. Enrouler et appliquer la colle de projet le long de la couture et faire tenir avec des élastiques pendant le séchage (Fig. 3 et 4).
- Ajouter un pont-levis fait en bâtons de projet puis peindre le château (Fig. 5).
- Ajouter des détails uniques à l'intérieur du château (Fig. 6).

Cartón del Proyecto

Cree todo tipo de estructura, como castillos, cabañas de troncos o un vagón cubierto. Use el cartón del proyecto para hacer paredes, un techo de tejas de madera y mucho más.

Cómo Hacer un Castillo

- Dibuje las paredes del castillo con el patrón de ladrillos en el cartón del proyecto (Fig. 1).
- Para hacer la textura de ladrillo, marque el patrón de ladrillos sin llegar a cortar la capa inferior de papel. Flexione el cartón del proyecto para que se noten los ladrillos (Fig. 2).
- Para hacer una torre, dibuje el patrón de ladrillos y pinte ventanas en plástico blanco. Enróllelos juntos, aplique pegamento en toda la unión y sostenga con bandas de goma mientras se seca (Fig. 3 y 4).
- Agregue un puente levadizo construido con palitos del proyecto y luego pinte el castillo (Fig. 5).
- Agregue detalles originales en el interior del castillo (Fig. 6).

Black Paper

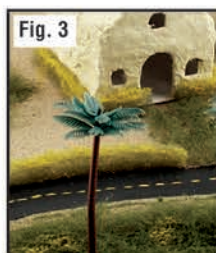
Add mystery and depth to your diorama using the Black Paper in these clever ways: make a silhouette (Fig. 1), darken windows (Fig. 2) or make a road (Fig. 3)

Papier Noir

Ajouter du mystère et de la profondeur au diorama grâce au papier noir dans ses usages les plus créatifs : fabriquer une silhouette (Fig. 1), assombrir des fenêtres (Fig. 2) ou tracer une route (Fig. 3)

Papel Negro

Use the papel negro para agregar misterio y profundidad a su diorama con estas ingeniosas ideas: haga una silueta (Fig. 1), oscurezca ventanas (Fig. 2) o haga un camino (Fig. 3).



scenearama.com

How-to Videos • Ideas • Tips & Techniques
Vidéos - Comment-Faire • Idées • Conseils et Techniques
Videos instructivos • Ideas • Consejos y técnicas

Building Techniques & Textures • Techniques et Textures de Bâtiments Técnicas de Construcción y Texturas

Cinder Blocks and Bricks

- Sketch brick or block pattern on Project Board using pencil and ruler. Trace over pencil lines with a fine point marker (Fig. 1).
- For rounded structure, cut through the top paper layer and foam, leaving bottom paper layer intact (Fig. 2 and 3).

NOTE: When making blocks or brickwork, alter pattern so bricks do not line up with each other. Use a real brick building as a guide.



Stone

- Indent impressions of stone into Project Board, pressing hard with a rounded tip, such as the blunt end of a paintbrush (Fig. 4).

Terra-Cotta

- Sketch lines on back of Ribbed Board using a pencil and ruler (Fig. 5).
- NOTE:** Make strips approximately 1/4" wide to allow for overlapping.
- Cut Board into strips.
- Use Project Glue to attach strips in overlapping pattern.



Corrugated Metal

- Sketch wall pattern on back of Ribbed Board using a pencil and ruler.
- Cut board with pattern running vertically (Fig. 6).

Logs

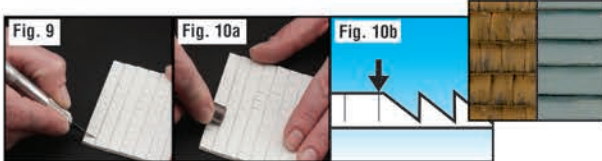
- Sketch horizontal lines on Project Board using a pencil and ruler.
- Score lines, making sure not to cut through the bottom paper layer (Fig. 7).
- Use a rounded tip, such as the blunt end of a paintbrush to indent score lines for a rounded log look (Fig. 8).



Shingles

- Sketch horizontal lines on Project Board using a pencil and ruler.
- Score lines, making sure not to cut through bottom paper layer.
- Score short vertical lines (Fig. 9). Do not cut through bottom paper layer. Use real shingles as a guide.
- Push in on top of each long row (Fig. 10a and 10b) using a ruler or the blunt end of a paintbrush to shape shingle.

NOTE: For different siding effects, make your lines closer together or farther apart.



Blocs et Briques de Cendre

- Esquisser des briques ou un patron de bloc sur un panneau de projet à l'aide d'un crayon et d'une règle. Repasser les lignes de crayon avec un marqueur à pointe fine (Fig. 1).
- Pour donner une structure arrondie, découper la couche supérieure de papier et de mousse, en laissant la couche de papier inférieure intacte (Fig. 2 et 3).

REMARQUE: En fabriquant des blocs ou du briquetage, retoucher le patron pour que les briques ne soient pas alignées. Utiliser un vrai bâtiment en brique comme modèle.

Pierre

- Denteler des impressions de pierre sur un panneau de projet en appuyant fort avec une pointe arrondie, telle que la pointe large d'un pinceau (Fig. 4).

Ocre Brun

- Tracer des lignes au dos du panneau nervuré à l'aide d'un crayon et d'une règle (Fig. 5).
- REMARQUE:** Créer des bandes de 6.3 mm de largeur pour permettre le chevauchement.
- Découper le panneau en bandes.
- Utiliser de la colle de projet pour attacher des bandes au patron de chevauchement.

Métal Ondulé

- Esquisser le patron du mur au dos du panneau nervuré à l'aide d'un crayon et d'une règle.
- Découper le panneau en plaçant le patron à la verticale (Fig. 6).

Rondins

- Esquisser des lignes horizontales sur le panneau de projet à l'aide d'un crayon et d'une règle.
- Tracer des lignes en s'assurant de ne pas découper la couche de papier inférieure (Fig. 7).
- Utiliser une pointe arrondie, telle que la pointe large d'un pinceau, pour denteler des lignes et donner un aspect de rondins (Fig. 8).

Bardeaux

- Esquisser des lignes horizontales sur le panneau de projet à l'aide d'un crayon et d'une règle.
- Tracer des lignes en s'assurant de ne pas découper la couche de papier inférieure.
- Tracer des lignes courtes verticales (Fig. 9). Ne pas découper la couche de papier inférieure. Utiliser des vrais bardeaux comme modèles.
- Pousser vers le haut de chaque longue rangée (Fig. 10a et 10b) à l'aide d'une règle ou la pointe large d'un pinceau pour former les bardeaux.

REMARQUE: Pour différents effets de parement, rapprocher ou éloigner les lignes.

Bloques de Cimento y Ladrillos

- Dibuje el patrón de los ladrillos o del bloque en el cartón del proyecto con la ayuda de un lápiz y una regla. Vuelva a marcar las líneas del lápiz con un marcador de punta fina (Fig. 1).
- Para hacer la estructura redondeada, corte la capa superior del papel y la goma eva sin llegar a cortar la capa inferior del papel (Fig. 2 y 3).

NOTA: Mientras realiza los bloques o el enladrillado, altere el patrón para que los ladrillos no queden alineados entre sí. Use un edificio real de ladrillos como guía.

Piedra

- Para hacer las marcas de piedras aplique presión sobre el cartón del proyecto con una punta redondeada, por ejemplo, con el extremo romo de un pincel (Fig. 4).

Terracota

- Dibuje líneas en la parte posterior del cartón corrugado con un lápiz y una regla (Fig. 5).
- NOTA:** Haga tiras de aproximadamente 6.3 mm de ancho para facilitar la superposición.
- Corte el Cartón en tiras.
- Use pegamento para pegar las tiras en un patrón superpuesto.

Metal Corrugado

- Dibuje el patrón de la pared en la parte posterior del cartón corrugado con un lápiz y una regla.
- Corte el cartón con el patrón en posición vertical (Fig. 6).

Troncos

- Dibuje líneas horizontales en el cartón del proyecto con lápiz y regla.
- Marque las líneas sin llegar a cortar la capa inferior del papel (Fig. 7).
- Use una punta redondeada, como el extremo romo de un pincel, para marcar las líneas y obtener un aspecto de tronco redondeado (Fig. 8).

Tejas

- Dibuje líneas horizontales en el cartón del proyecto con lápiz y regla.
- Marque las líneas sin llegar a cortar la capa inferior del papel.
- Marque líneas verticales cortas (Fig. 9). Corte sin llegar hasta la capa inferior del papel. Use tejas reales como guía.
- Aplique presión sobre cada fila larga (Fig. 10a y 10b) con una regla o con el extremo romo de un pincel para formar la teja.

NOTA: Para obtener diferentes efectos de revestimiento, dibuje las líneas con mayor o menor distancia entre sí.

Painting Techniques • Techniques de Peinture • Técnicas de Pintura

Drybrush (Weathering)

- Dab paintbrush onto paper towel until bristles are nearly dry.
- Brush over painted project (Fig. 1).

Black Wash (Highlight Color)

- Dilute black paint with water.
- Brush over painted project (Fig. 2).

Demi-Sec (Effritement)

- Tamponner le pinceau sur une serviette en papier jusqu'à ce que les poils soient presque secs.
- Peindre le projet (Fig. 1).

Enduit Noir (Couleur de Mise en Relief)

- Diluer de la peinture noire dans l'eau.
- Peindre le projet (Fig. 2).

Pincel Seco (Desgaste)

- Aplique toques suaves con el pincel sobre una servilleta de papel hasta que las cerdas estén casi secas.
- Pase el pincel sobre el proyecto pintado (Fig. 1).

Negro Diluido (Para Resaltar el Color)

- Diluya pintura negra con agua.
- Pase el pincel sobre el proyecto pintado (Fig. 2).

